

**tabu<sup>®</sup>**



*colors of wood*

NATURA NATURANS  
UNLIMITED NATURE

# 555<sup>18</sup>

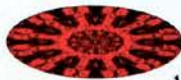
COLORS OF WOOD

555 COLORS OF WOOD

PIALLACCI NATURALI TINTI E MULTILAMINARI  
DYED AND MULTILAMINAR WOOD VENEERS



**tabu®**



*colors of wood*

555

COLORS OF WOOD

**INDEX**

**5 5 5 C O L O R S O F W O O D**

PIALLACCI NATURALI TINTI E MULTILAMINARI  
DYED AND MULTILAMINAR WOOD VENEERS





codice code	cartella folder	pagina page	riga line
<b>TANGANIKA / ANEGRE</b>			
TABU 01.001	2	2	1
TABU 01.003	8	3	1
TABU 01.004	9	4	2
TABU 01.005	10	1	1
TABU 01.010	12	1	1
TABU 01.011	12	4	1
TABU 01.012	12	3	2
TABU 01.013	13	1	1
TABU 01.051	7	4	2
TABU 01.052	2	4	1
TABU 01.054	3	3	2
TABU 01.056	4	3	2
TABU 01.057	6	2	1
TABU 01.058	5	4	1
TABU 01.059	13	4	2
TABU 01.061	6	2	2
<b>TANGANIKA FRISÉ / FIGURED ANEGRE</b>			
TABU 01.S.014	9	2	2
TABU 01.S.015	1	2	2
TABU 01.S.016	1	3	1
TABU 01.S.050	1	1	2
TABU 01.S.062	2	4	1
TABU 01.S.115	4	3	2
TABU 01.S.116	4	1	2
TABU 01.S.117	4	3	1
TABU 01.S.118	4	1	1
TABU 01.S.128	8	4	1
TABU 01.S.137	8	3	2
<b>ZEBRANO</b>			
TABU 03.014	6	3	1
TABU 03.015	5	3	2
TABU 03.016	6	4	2
<b>TAY</b>			
TABU 04.001	5	2	1
TABU 04.002	1	2	1
TABU 04.003	7	3	2
TABU 04.004	3	1	1
TABU 04.005	6	1	1
TABU 04.007	13	1	1
TABU 04.036	13	2	1
TABU 04.037	11	1	1
TABU 04.038	10	2	1
TABU 04.039	10	3	2
TABU 04.040	11	3	1
TABU 04.041	11	4	2
TABU 04.042	11	3	1
TABU 04.044	2	2	1
TABU 04.045	4	1	1
TABU 04.047	3	2	1

codice code	cartella folder	pagina page	riga line
TABU 04.048	7	1	2
TABU 04.049	7	1	1
TABU 04.050	1	4	1
TABU 04.051	11	1	2
TABU 04.052	12	4	2
TABU 04.053	3	4	1
TABU 04.054	4	3	1
TABU 04.056	5	3	1
TABU 04.057	6	2	2
TABU 04.058	6	4	1
TABU 04.059	9	1	2
TABU 04.060	7	1	1
TABU 04.062	10	4	2
TABU 04.064	12	2	1
TABU 04.065	12	2	1
TABU 04.067	12	4	2
TABU 04.069	10	2	1
TABU 04.071	11	4	1
TABU 04.072	13	3	1
TABU 04.073	5	2	1
TABU 04.075	3	3	2
<b>ERABLE / BIRD'S EYE MAPLE</b>			
TABU 05.039	12	4	1
TABU 05.040	10	4	1
TABU 05.041	10	3	1
TABU 05.043	10	2	1
TABU 05.045	11	2	1
TABU 05.047	4	1	1
TABU 05.049	7	1	1
TABU 05.050	1	1	1
TABU 05.051	1	3	2
TABU 05.052	7	4	1
TABU 05.053	8	2	2
TABU 05.054	8	3	1
TABU 05.055	9	1	2
TABU 05.056	9	1	1
TABU 05.057	9	2	2
TABU 05.058	9	2	2
TABU 05.059	7	1	2
TABU 05.060	3	1	1
TABU 05.061	5	1	2
TABU 05.062	3	1	1
TABU 05.063	2	4	2
TABU 05.064	5	1	1
TABU 05.065	4	1	1
TABU 05.066	13	4	1
TABU 05.067	5	2	1
TABU 05.068	13	3	2
TABU 05.069	3	3	1
TABU 05.070	10	1	2

codice code	cartella folder	pagina page	riga line
TABU 05.073	10	2	1
TABU 05.074	10	3	1
TABU 05.075	10	4	1
TABU 05.076	11	2	2
TABU 05.077	11	2	1
TABU 05.079	11	4	1
TABU 05.081	12	1	2
TABU 05.082	12	3	2
TABU 05.083	13	2	2
TABU 05.084	13	1	2
TABU 05.086	1	2	1
TABU 05.087	1	4	2
TABU 05.088	8	2	1
TABU 05.089	12	1	2
TABU 05.090	13	1	1
TABU 05.091	2	2	1
<b>MOGANO / MAHOGANY</b>			
TABU 08.P.010	3	4	1
TABU 08.019	6	1	2
<b>ACERO FRISÉ / FIGURED SYCOMORE</b>			
TABU 09.S.001	9	2	2
TABU 09.S.002	9	3	1
TABU 09.S.003	2	1	1
TABU 09.S.004	4	4	1
TABU 09.S.005	11	2	1
TABU 09.S.006	11	4	2
TABU 09.S.007	11	3	1
TABU 09.S.008	11	4	1
TABU 09.S.010	12	4	1
TABU 09.S.011	12	3	1
TABU 09.S.012	10	1	2
TABU 09.S.013	10	1	1
TABU 09.S.014	10	4	2
TABU 09.S.015	7	3	1
TABU 09.S.026	8	1	2
TABU 09.S.027	1	3	1
TABU 09.S.028	11	1	1
TABU 09.S.086	1	2	2
TABU 09.S.087	1	3	2
TABU 09.S.088	8	1	2
TABU 09.S.089	12	1	1
TABU 09.S.090	13	1	1
TABU 09.S.091	4	1	2
TABU 09.S.202	12	1	1
<b>ROVERE / OAK</b>			
TABU 13.001	7	2	1
TABU 13.002	2	4	2
TABU 13.003	2	1	2
TABU 13.004	3	2	1
TABU 13.005	3	2	1

codice code	cartella folder	pagina page	riga line
TABU 13.006	5	2	2
TABU 13.007	5	1	2
TABU 13.N.008	2	3	2
TABU 13.009	5	2	2
TABU 13.010	9	2	1
TABU 13.011	6	1	1
TABU 13.012	3	1	2
TABU 13.013	5	4	2
TABU 13.014	6	1	1
TABU 13.017	8	3	1
TABU 13.N.018	1	4	2
TABU 13.019	3	3	1
TABU 13.020	5	1	2
TABU 13.021	8	1	1
TABU 13.023	10	2	2
TABU 13.024	3	2	1
TABU 13.040	1	3	2
TABU 13.041	1	2	2
TABU 13.042	6	4	1
TABU 13.043	6	2	1
TABU 13.049	7	4	1
TABU 13.138	6	1	1
TABU 13.N.225	7	3	1
TABU 13.N.226	1	1	1
TABU 13.B01	5	4	1
TABU 13.B02	3	2	2
TABU 13.B15	5	3	2
TABU 13.B16	3	2	1
<b>KALU</b>			
TABU 18.001	5	3	2
TABU 18.002	3	3	1
<b>AFARA</b>			
TABU 22.001	3	1	2
<b>FRASSINO / ASH</b>			
TABU 26.001	7	2	1
TABU 26.002	3	1	2
TABU 26.003	5	2	2
TABU 26.004	5	3	1
TABU 26.005	6	2	1
TABU 26.032	13	1	1
TABU 26.033	13	2	2
TABU 26.034	12	3	1
TABU 26.035	12	4	2
TABU 26.036	12	2	2
TABU 26.037	10	3	1
TABU 26.038	10	4	1
TABU 26.039	10	3	2
TABU 26.040	10	1	2
TABU 26.041	9	3	1
TABU 26.042	11	4	1

codice code	cartella folder	pagina page	riga line
TABU 26.043	11	4	1
TABU 26.044	11	2	1
TABU 26.045	4	3	1
TABU 26.046	7	3	2
TABU 26.047	9	4	2
TABU 26.048	8	2	1
TABU 26.049	8	2	2
TABU 26.050	1	1	2
TABU 26.051	7	4	2
TABU 26.052	3	1	2
TABU 26.053	3	1	1
TABU 26.054	9	2	2
TABU 26.055	8	4	2
TABU 26.056	8	4	2
TABU 26.058	9	4	2
TABU 26.060	1	4	2
TABU 26.061	2	1	2
TABU 26.062	4	1	2
TABU 26.063	4	2	2
TABU 26.064	13	4	1
TABU 26.066	11	1	2
TABU 26.067	10	3	1
TABU 26.068	11	2	1
TABU 26.069	11	2	2
TABU 26.070	11	2	2
TABU 26.071	11	3	2
TABU 26.072	12	1	1
TABU 26.073	12	3	1
TABU 26.074	12	4	2
TABU 26.075	5	2	2
TABU 26.076	10	2	2
TABU 26.146	8	4	2
TABU 26.B06	7	2	2
TABU 26.B07	7	3	2
<b>BETULLA / BIRCH</b>			
TABU 27.001	8	1	2
TABU 27.002	9	1	1
TABU 27.003	3	2	2
TABU 27.041	10	4	2
TABU 27.042	12	3	2
TABU 27.043	10	3	1
TABU 27.045	10	1	2
TABU 27.046	9	1	1
TABU 27.047	11	4	2
TABU 27.049	12	1	1
TABU 27.051	8	2	1
TABU 27.052	8	3	2
TABU 27.053	8	2	2
TABU 27.054	8	4	2
TABU 27.055	7	2	1

codice code	cartella folder	pagina page	riga line
TABU 27.056	1	4	2
TABU 27.058	12	2	1
TABU 27.059	3	4	1
TABU 27.060	4	2	1
TABU 27.061	3	1	2
TABU 27.062	11	3	1
TABU 27.063	12	1	2
TABU 27.064	12	2	2
TABU 27.065	13	3	2
PLATANO / PLANE			
TABU 33.N.010	1	1	2
TABU 33.N.011	1	2	2
YAMA			
TABU 34.001	5	3	1
PINO CAROLINA / CAROLINA PINE			
TABU 41.001	6	3	2
TABU 41.002	5	2	1
TABU 41.003	5	1	1
RADICA DI MADRONA / MADRONA BURL			
TABU 46.002	4	2	2
TABU 46.003	4	1	1
TABU 46.004	3	2	2
TABU 46.005	3	4	1
TABU 46.006	4	3	2
TABU 46.007	4	2	1
TABU 46.008	12	1	1
TABU 46.010	10	4	2
TABU 46.013	2	2	2
TABU 46.031	4	1	2
TABU 46.043	4	3	1
TABU 46.050	1	1	1
NOCE CANALETTO / AMERICAN WALNUT			
TABU 51.017	4	4	2
TABU 51.026	4	2	2
TABU 51.027	3	2	2
TABU 51.028	5	1	1
TABU 51.029	2	1	1
TABU 51.030	6	2	2
TABU 51.031	5	4	1
TABU 51.193	3	2	2
TABU 51.194	9	2	1
TABU 51.195	8	2	2
TABU 51.801	5	4	2
TABU 51.802	3	4	2
BOLIVAR			
TABU 52.001	10	1	1
TABU 52.040	13	1	2
TABU 52.041	13	2	2
TABU 52.042	10	3	2
TABU 52.043	10	4	1
TABU 52.044	10	2	1
TABU 52.045	11	4	2
TABU 52.046	4	1	2
TABU 52.047	4	4	2
TABU 52.048	7	3	1
TABU 52.049	8	4	1
TABU 52.050	1	1	1
TABU 52.051	7	4	2
TABU 52.052	8	4	2
TABU 52.053	8	4	2
TABU 52.054	9	4	1
TABU 52.055	6	2	1
TABU 52.056	3	3	2
TABU 52.057	2	4	2
TABU 52.058	2	3	1
TABU 52.059	3	4	2
TABU 52.060	4	4	1
TABU 52.061	3	4	1
TABU 52.062	5	4	1
TABU 52.063	11	1	2
TABU 52.064	11	1	1

codice code	cartella folder	pagina page	riga line
TABU 52.065	11	1	1
TABU 52.066	12	4	1
TABU 52.067	12	4	1
TABU 52.068	4	4	1
TABU 52.069	2	2	2
TABU 52.071	11	1	2
TABU 52.072	11	4	2
TABU 52.073	11	3	2
TABU 52.077	11	1	1
TABU 52.078	11	4	1
TABU 52.079	11	4	2
TABU 52.080	5	1	2
TABU 52.081	8	4	1
TABU 52.082	11	2	2
TABU 52.083	10	1	2
TABU 52.084	10	4	2
TABU 52.086	12	1	2
TABU 52.087	12	2	1
TABU 52.088	12	2	1
TABU 52.089	4	4	1
TABU 52.090	12	3	2
TABU 52.091	12	4	2
TABU 52.092	12	3	1
TABU 52.093	12	3	1
TABU 52.094	12	3	2
TABU 52.095	12	3	2
LARICE / LARCH			
TABU 77.001	9	3	2
CARBALHO			
TABU 81.051	1	4	1
TABU 81.053	5	2	1
TABU 81.054	10	2	2
TABU 81.055	10	1	2
TABU 81.056	6	3	1
TABU 81.058	3	3	2
TABU 81.059	4	1	1
TABU 81.063	7	2	1
TABU 81.065	7	1	1
TABU 81.066	7	4	1
LATI			
TABU 86.002	9	3	1
TABU 86.009	6	2	2
TABU 86.010	5	2	1
TABU 86.016	2	1	2
TABU 86.018	6	1	1
TABU 86.021	7	1	1
TABU 86.023	3	1	1
TABU 86.027	7	1	1
TABU 86.029	6	4	1
TABU 86.040	12	2	2
TABU 86.041	6	4	2
TABU 86.051	7	4	1
TABU 86.059	4	3	1
RADICA DI NOCE PERSIANA / EUROPEAN WALNUT BURL			
TABU 99.042	4	3	2
TABU 99.044	4	4	2
PINO CON NODI / KNOTTY PINE			
TABU 81.001	3	2	2
TABU 81.002	6	2	2
TABU 81.003	12	2	2
TABU 81.004	7	1	2
CILIEGIO AMERICANO / AMERICAN CHERRY			
TABU C3.010	2	3	2
TABU C3.013	4	4	2
TABU C3.014	4	3	2
TABU C3.018	5	4	2
MOVINGUI FRISÉ / FIGURED MOVINGUE			
TABU D5.S.011	2	1	2
TABU D5.S.012	2	2	1
TABU D5.S.013	13	3	2

codice code	cartella folder	pagina page	riga line
PERPERO			
TABU D6.010	1	1	2
TABU D6.012	2	1	1
TABU D6.015	4	1	2
ACERO POMELÉ / QUILTED MAPLE			
TABU D7.P.023	1	4	1
TABU D7.P.024	1	4	1
EUCALYPTUS			
TABU E5.S.001	7	3	1
TABU E5.S.002	5	2	2
TABU E5.S.004	13	4	2
TABU E5.S.005	9	3	1
TABU E5.S.006	10	3	2
TABU E5.007	8	1	1
TABU E5.P.007	8	1	1
TABU E5.S.007	8	1	2
TABU E5.P.010	6	2	1
TABU E5.S.010	6	1	2
TABU E5.P.011	7	2	1
TABU E5.S.012	5	2	2
TABU E5.013	9	1	2
TABU E5.S.014	13	3	2
TABU E5.I17	9	2	1
TABU E5.I18	3	3	1
TABU E5.I19	3	1	1
TABU E5.B01	6	4	1
TABU E5.B03	5	1	1
TABU E5.P.B03	3	2	1
TABU E5.B08	13	1	2
TABU E5.B09	7	2	2
TABU E5.P.B09	7	2	2
SUCUPIRA			
TABU F4.001	6	1	2
TABU F4.002	6	3	2
TABU F4.004	13	3	1
TABU F4.B03	7	2	2
TABA FRISÉ / FIGURED TABA			
TABU LI.S.001	9	1	2
TABU LI.S.050	1	1	1
TABU LI.S.051	1	2	1
TABU LI.S.054	12	1	2
PAMA			
TABU T1.002	8	2	1
TABU T1.003	12	2	1
TABU T1.004	10	3	1
TABU T1.005	11	1	2
TABU T1.006	11	1	2
LOLO			
TABU T2.001	5	1	2
TABU T2.002	7	1	2
TABU T2.004	6	2	2
JATA			
TABU T3.001	9	3	1
NEWOOD			
> I fiammati / Crown structure			
TABU A.13.127	2	2	1
TABU A.13.173	6	3	1
TABU A.16.101	2	2	2
TABU A.16.135	2	3	2
TABU A.38.009	4	2	1
TABU AA.26.080	1	3	1
TABU AA.26.083	1	4	2
TABU AA.26.083	1	4	2
TABU AA.26.083	1	4	2
TABU AA.09.007	1	2	1
TABU AN.06.044	3	4	2
TABU AN.07.627	13	4	2
TABU AN.28.013	6	4	2
TABU AN.58.022	6	4	1
TABU AN.60.002	4	2	1
TABU B.06.007	3	4	2
TABU B.06.400	3	4	1
TABU BB.13.016	2	2	2

codice code	cartella folder	pagina page	riga line
TABU BB.13.116	2	3	2
> I rigati mossi / Wavy grain			
TABU MM.06.013	3	4	2
TABU MM.06.014	5	4	1
TABU MM.09.008	1	3	1
TABU MMV.13.014	2	3	1
TABU MMV.26.085	1	4	1
TABU MMV.38.061	4	2	1
TABU MN.03.001	4	2	2
TABU MN.03.002	2	4	1
TABU MN.03.003	5	1	1
TABU MN.03.004	5	4	1
TABU MN.03.012	1	3	2
TABU MN.06.033	5	3	1
TABU MN.06.034	6	4	2
TABU MN.07.532	13	4	1
TABU MN.13.491	7	2	1
TABU MN.13.497	5	1	2
TABU MN.13.531	2	1	1
TABU MN.13.545	2	3	1
TABU MN.13.583	1	3	2
TABU MN.18.001	2	4	1
TABU MN.28.021	7	4	2
TABU MN.28.622	6	3	2
TABU MN.29.008	3	3	2
TABU MN.66.001	4	4	1
TABU MN.66.036	5	3	2
TABU MN.4.13.520	2	3	2
TABU MN.4.13.544	1	2	1
TABU MNX.03.020	6	1	2
TABU MNX.28.002	13	4	1
TABU MNX.28.024	6	3	1
TABU MNX.34.001	4	2	1
TABU MNX.58.023	6	4	2
TABU MNX.60.001	4	4	2
> I rigati stretti / Tight grain			
TABU R.06.010	3	4	2
TABU R.06.320	2	4	2
TABU R.08.009	4	4	1
TABU R.08.070	4	4	2
TABU R.08.130	13	3	1
TABU R.13.142	6	4	2
TABU R.13.157	5	1	1
TABU R.13.215	7	1	2
TABU R.29.132	3	3	1
TABU R.29.147	4	2	2
TABU R.30.134	2	2	2
TABU R.30.255	1	3	1
TABU R.66.297	12	2	2
TABU RR.06.022	6	4	1
TABU RR.06.100	6	2	1
TABU RR.09.009	1	2	1
TABU RR.09.202	1	3	1
TABU RR.13.069	9	3	2
TABU RR.16.412	3	3	1
TABU RR.29.021	3	3	2
TABU RR.58.004	5	4	2
TABU RRX.03.016	6	1	1
TABU RRX.29.007	6	3	1
TABU RRX.58.009	5	4	2
TABU RRX.58.018	5	4	2
TABU RRX.58.025	6	1	2
TABU RRX.86.001	8	3	1
TABU RRX.86.002	6	1	2
CALEIDOLEGNO			
> I fiammati / Crown structure			
TABU AA.00.194	8	2	1
TABU AA.00.201	10	4	2
TABU AA.00.255	1	1	1
TABU AA.00.142	1	1	2
TABU AN.00.459	7	3	2

codice code	cartella folder	pagina page	riga line
TABU B4.00.421	7	1	2
TABU B4.00.431	2	1	1
TABU BB.00.023	9	3	2
> Gli intrecciati / Woven pattern			
TABU DR.00.564	2	3	1
TABU ER.00.048	1	4	2
TABU ER.00.296	4	2	2
> I rigati mossi / Wavy grain			
TABU MM.00.250	1	1	2
TABU MM.00.246	7	4	2
TABU MMV.00.015	9	1	1
TABU MMV.00.017	10	2	1
TABU MMV.00.020	11	2	1
TABU MMV.00.429	2	1	1
TABU MN.00.138	5	3	1
TABU MN.00.175	9	4	1
TABU MN.00.411	10	4	1
TABU MN.4.00.139	9	4	1
TABU MN.6.00.457	7	4	1
> I rigati stretti / Tight grain			
TABU RR.00.057	12	1	2
TABU RR.00.078	12	4	2
TABU RR.00.080	11	2	2
TABU RR.00.110	7	4	2
TABU RR.00.170	8	3	2
TABU RR.00.172	9	4	2
TABU RR.00.193	8	3	2
TABU RR.00.275	9	4	1
TABU RR.00.186	11	3	2
TABU RR.00.218	7	3	1
TABU RR.00.238	4	3	1
TABU RR.00.242	2	3	1
> Gli spigati / Herringbone			
TABU S.00.503	13	2	2
TABU S.00.506	11	3	2
TABU S.00.509	10	2	2
TABU S.00.548	13	2	1
TABU S.00.609	2	4	1
TABU S.00.611	9	1	1
TABU S.00.613	10	1	1
TABU SL.00.539	11	1	1
TABU SP.00.597	7	3	2
TABU SP.00.598	4	3	2
TABU SP.00.600	11	3	1
TABU ST.00.502	6	3	2
TABU STVL.00.549	2		

**tabu®**



*colors of wood*

01  
FOLDER

from/to

[ 001  
044 ]

## WHITE IVORY

**5 5 5 C O L O R S O F W O O D**

PIALLACCI NATURALI TINTI E MULTILAMINARI  
DYED AND MULTILAMINAR WOOD VENEERS



01 WHITE IVORY  
PARCO TRONCHI | LOG YARD

02 BEIGE  
SCORTECCIATURA | DEBARKING

03 KHAKI  
EVAPORAZIONE | STEAMING

04 RUST  
SQUADRATURA | SQUARING UP

05 UMBER  
TRANCIATURA SUL PIATTO | FLAT SLICING

06 BROWN  
TRANCIATURA SUL QUARTO | TRUE QUARTER  
SLICING

07 CHARCOAL  
SFOGLIATURA | ROTARY CUT

08 GREIGE  
LAVORAZIONE RADICHE | PROCESSING BURLS

09 SILVER  
ESSICCAZIONE | DRYING

10 BLUE  
TINTORIA - LABORATORIO | WOOD DYEING  
TECHNOLOGY - R&D LABORATORY

11 YELLOW GREEN  
STIRATURA | FLATTENING

12 PINK RED  
GIUNTATURA | JOINING

13 PURPLE  
MAGAZZINO | WAREHOUSE

## 01 | LA PRODUZIONE PARCO TRONCHI

TABU seleziona e importa legname da tutto il mondo: prevalentemente da Stati Uniti, Canada, Europa e Africa occidentale; ricerca una materia prima pregiata e con particolari caratteristiche estetiche (Frisé, Pomelé, Radiche); accede a foreste certificate, gestite legalmente e in modo sostenibile.

TABU ha realizzato un sistema di tracciabilità e di etichettatura dei tronchi FSC®, dando al cliente la garanzia che il prodotto acquistato proviene da una foresta certificata, gestita secondo rigorosi standard ambientali, sociali ed economici: Forest Stewardship Council è un organismo internazionale, non profit, fondato nel 1993 per lo sviluppo di un sistema di accreditamento indipendente, orientato al settore forestale.

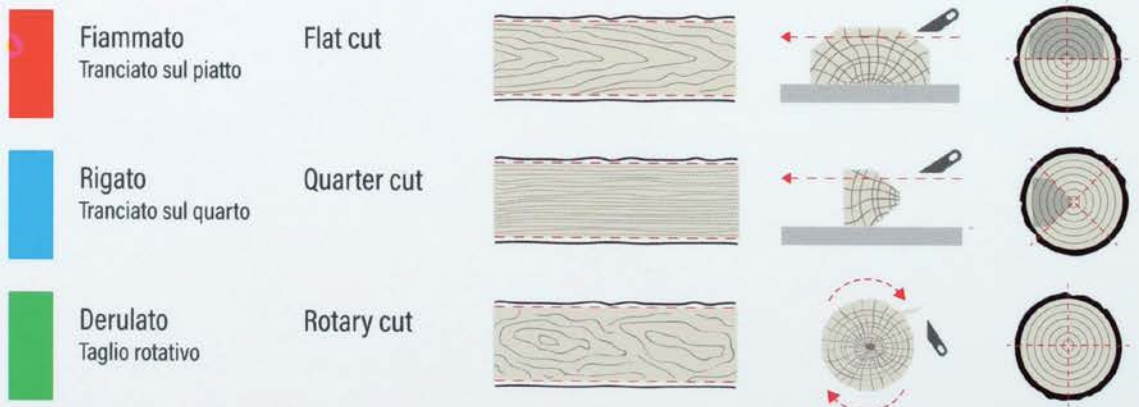
## 01 | PRODUCTION LOG YARD

TABU selects and imports logs from all over the world: mainly from the United States, Canada, Europe and West Africa; it is after valuable raw materials with particular aesthetic characteristics (Figuring, Pomelé, Burls); it has access to certified forests, legally and sustainably managed.

TABU has implemented a FSC® tracking and labeling system, giving the to customer the assurance that the product has been purchased comes from a certified forest, well-managed in accordance with rigorous environmental, social and economic standards: the Forest Stewardship Council (FSC®) is an international non-profit organization founded in 1993 to develop a world-recognized, accreditation system in forest management.



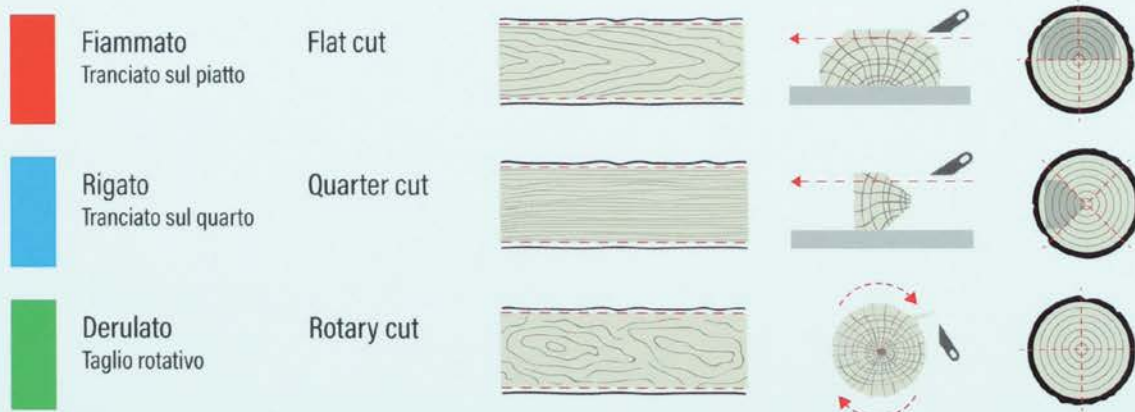
LE FIGURAZIONI / THE FIGURES



Per alcune specie legnose, la figurazione indicata nel presente campionario è quella prevalentemente adottata.  
For some wood species, the figure shown in this sample is the one most commonly used.



LE FIGURAZIONI / THE FIGURES

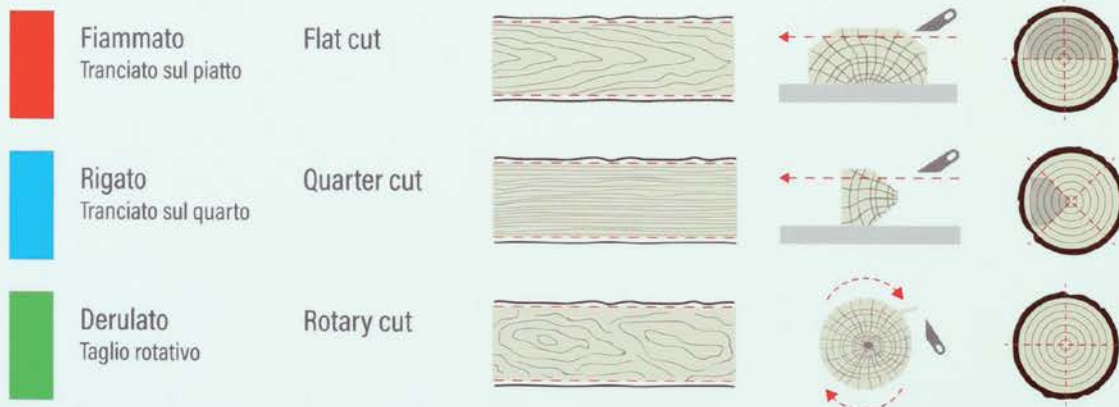


Per alcune specie legnose, la figurazione indicata nel presente campionario è quella prevalentemente adottata.  
For some wood species, the figure shown in this sample is the one most commonly used.





## LE FIGURAZIONI / THE FIGURES



Per alcune specie legnose, la figurazione indicata nel presente campionario è quella prevalentemente adottata.  
For some wood species, the figure shown in this sample is the one most commonly used.



TABA FRISÉ  
FIGURED TABA

TABU L1.S.050



RADICA DI MADRONA  
MADRONA BURL

TABU 46.050



ERABLE  
BIRD'S EYE MAPLE

TABU 05.050



CALEIDOLEGNO

TABU AA.00.255



ROVERE MAGLIÈ  
OAK MEDULLARY RAY

TABU 13.N.226



BOLIVAR

TABU 52.050



PERPERO

TABU D6.010



PLATANO MAGLIÈ  
PLANE MEDULLARY RAY

TABU 33.N.010



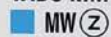
FRASSINO  
ASH

TABU 26.050



CALEIDOLEGNO

TABU MM4.00.250



TANGANIKA FRISÉ  
FIGURED ANEGRÈ

TABU 01.S.050





CALEIDOLEGNO

TABU AA4.00.142



 Piallaccio fiammato / Flat cut

 Piallaccio rigato / Quarter cut

 Piallaccio derulato / Rotary cut



TAY

TABU 04.002



NEWOOD

TABU MN4.13.544



MW



ERABLE  
BIRD'S EYE MAPLE

TABU 05.086



Ⓣ



NEWOOD

TABU AA4.09.007



MW



TABA FRISÉ  
FIGURED TABA

TABU L1.S.051



Ⓣ

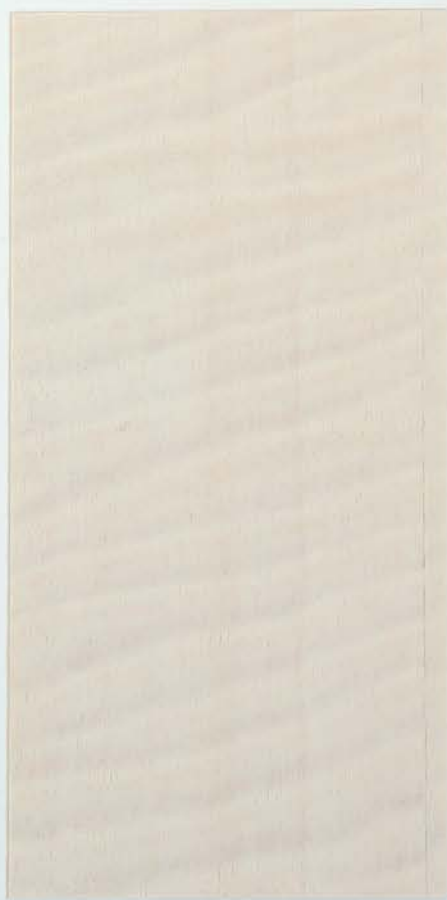


NEWOOD

TABU RR.09.009



MW



TANGANIKA FRISÉ  
FIGURED ANEGRE

TABU 01.S.015



Ⓣ



ACERO FRISÉ  
FIGURED SYCOMORE

09.S.086



Ⓣ



ROVERE  
OAK

TABU 13.041



PLATANO MAGLIÈ  
PLANE MEDULLARY RAY

TABU 33.N.011





NEWOOD

TABU AA.26.080

■ MW



ACERO FRISÉ  
FIGURED SYCOMORE

TABU 09.S.027

■ (T)



NEWOOD

TABU RR.09.202

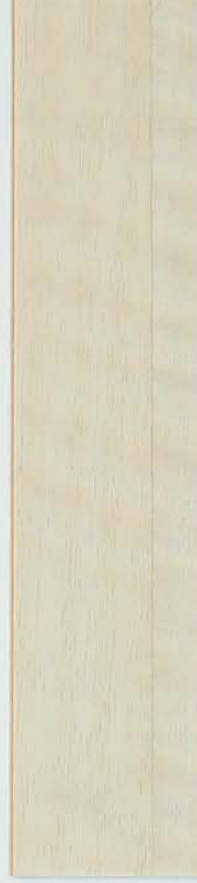
■ MW



NEWOOD

TABU R.30.255

■ MW



TANGANIKA FRISÉ  
FIGURED ANEGRE

TABU 01.S.016

■ (T)



NEWOOD

TABU MM.09.008

■ MW



ERABLE  
BIRD'S EYE MAPLE

TABU 05.051

■ (T)



NEWOOD

TABU MN.13.583

■ MW



ROVERE  
OAK

TABU 13.040

■



NEWOOD

TABU MN.03.012

■ MW



ACERO FRISÉ  
FIGURED SYCOMORE

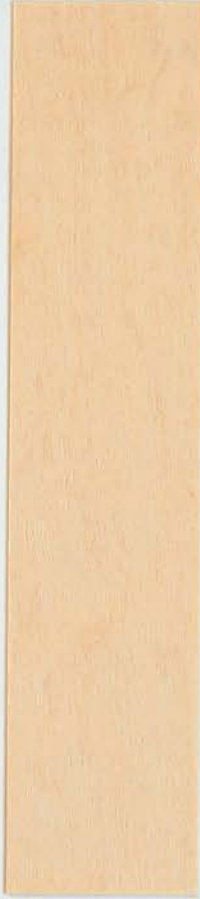
TABU 09.S.087

■ (T)



CARBALHO

TABU 81.051



ACERO POMELE  
QUILTED MAPLE

TABU D7.P.023



TAY

TABU 04.050



NEWOOD

TABU MMV.26.085



ACERO POMELE  
QUILTED MAPLE

TABU D7.P.024



ERABLE  
BIRD'S EYE MAPLE

TABU 05.087



NEWOOD

TABU AA.26.083



FRASSINO  
ASH

TABU 26.060



CALEIDOLEGNO

TABU ER.00.048

MW



BETULLA  
BIRCH

TABU 27.056



ROVERE MAGLIÈ  
OAK MEDULLARY RAY

TABU 13.N.018



tabu®



colors of wood

from/to

02

FOLDER

[045  
087

BEIGE

5 5 5 C O L O R S O F W O O D

PIALLACCI NATURALI TINTI E MULTILAMINARI  
DYED AND MULTILAMINAR WOOD VENEERS





**NOCE CANALETTO**  
AMERICAN WALNUT

**TABU 51.029**



**ACERO FRISÉ**  
FIGURED SYCOMORE

**TABU 09.S.003**



**NEWOOD**

**TABU MN.13.531**



**PERPERO**

**TABU D6.012**



**CALEIDOLEGNO**

**TABU B4.00.431**



**CALEIDOLEGNO**

**TABU MMV4.00.429**



**MOVINGUI FRISÉ**  
FIGURED MOVINGUE

**TABU D5.S.011**



**FRASSINO**  
ASH

**TABU 26.061**



**LATI**

**TABU 86.016**



**ROVERE**  
OAK

**TABU 13.003**




**CALEIDOLEGNO**

**TABU TR.00.567**  
MW

 **Piallaccio fiammato / Flat cut**

 **Piallaccio rigato / Quarter cut**

 **Piallaccio derulato / Rotary cut**



ERABLE  
BIRD'S EYE MAPLE

TABU 05.091



NEWOOD

TABU A.13.127



MOVINGUI FRISÉ  
FIGURED MOVINGUE

TABU D5.S.012



CALEIDOLEGNO

TABU STVL.00.585



TANGANIKA  
ANEGRÉ

TABU 01.001



TAY

TABU 04.044



NEWOOD

TABU A.16.101



NEWOOD

TABU R.30.134



BOLIVAR

TABU 52.069



RADICA DI MADRONA  
MADRONA BURL

TABU 46.013

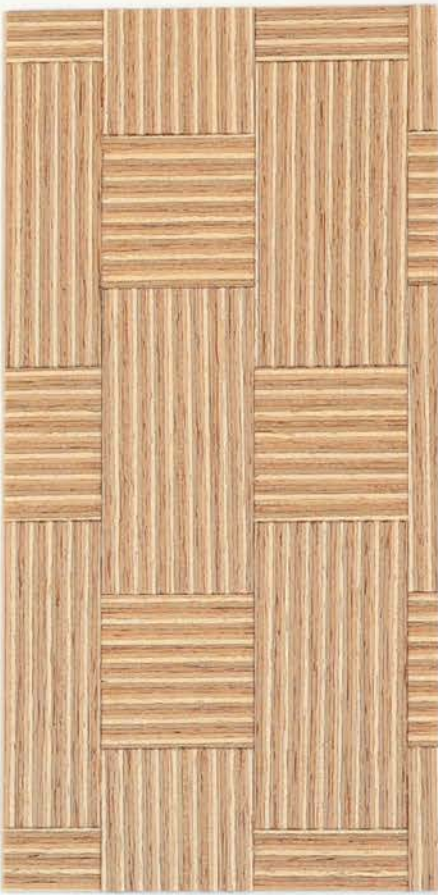


NEWOOD

TABU BB.13.016







CALEIDOLEGNO

TABU DR.00.564  
MW



CALEIDOLEGNO

TABU RR2.00.242  
MW



NEWOOD

TABU MMV.13.014  
MW



BOLIVAR

TABU 52.058



NEWOOD

TABU MN.13.545  
MW



NEWOOD

TABU MN4.13.520  
MW



ROVERE MAGLIÈ  
OAK MEDULLARY RAY

TABU 13.N.008



NEWOOD

TABU A.16.135  
MW



CILIEGIO AMERICANO  
AMERICAN CHERRY

TABU C3.010



CALEIDOLEGNO

TABU TT.00.608  
MW



NEWOOD

TABU BB.13.116  
MW



NEWOOD

TABU MN.03.002

■ MW



TANGANIKA  
ANEGRE

TABU 01.052

■



CALEIDOLEGNO

TABU S.00.609

MW



NEWOOD - BOLIVAR

TABU MN.18.001

■ MW (Z)



TANGANIKA FRISÉ  
FIGURED ANEGRE

TABU 01.S.062

■ (T)



CALEIDOLEGNO

TABU STVL.00.549

MW



NEWOOD

TABU R.06.320

■ MW



BOLIVAR

TABU 52.057

■



ROVERE  
OAK

TABU 13.002

■

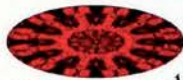


ERABLE  
BIRD'S EYE MAPLE

TABU 05.063

■ (T)

tabu®



colors of wood

from/to

03

FOLDER

[088  
134

KHAKI

555 COLORS OF WOOD

PIALLACCI NATURALI TINTI E MULTILAMINARI  
DYED AND MULTILAMINAR WOOD VENEERS





TAY

TABU 04.004



ERABLE  
BIRD'S EYE MAPLE

TABU 05.062



EUCALYPTUS

TABU E5.119



ERABLE  
BIRD'S EYE MAPLE

TABU 05.060



LATI

TABU 86.023



FRASSINO  
ASH

TABU 26.053



BETULLA  
BIRCH

TABU 27.061



FRASSINO  
ASH

TABU 26.052



ROVERE  
OAK

TABU 13.012



FRASSINO  
ASH

TABU 26.002




AFARA

TABU 22.001



 Piallaccio fiammato / Flat cut

 Piallaccio rigato / Quarter cut

 Piallaccio derulato / Rotary cut



ROVERE  
OAK  
TABU 13.024



EUCALYPTUS POMELÉ  
TABU E5.P.B03



ROVERE  
OAK  
TABU 13.B16



TAY  
TABU 04.047



ROVERE  
OAK  
TABU 13.004



ROVERE  
OAK  
TABU 13.005



BETULLA  
BIRCH  
TABU 27.003



NOCE CANALETTO  
AMERICAN WALNUT  
TABU 51.193



ROVERE  
OAK  
TABU 13.B02



RADICA DI MADRONA  
MADRONA BURL  
TABU 46.004



NOCE CANALETTO  
AMERICAN WALNUT  
TABU 51.027



PINO CON NODI  
KNOTTY PINE  
TABU B1.001





KALU



TABU 18.002



EUCALYPTUS

TABU E5.118



NEWOOD

TABU RR.16.412



MW



ROVERE  
OAK



TABU 13.019



ERABLE  
BIRD'S EYE MAPLE

TABU 05.069



NEWOOD

TABU R.29.132



MW



CARBALHO

TABU 81.058



BOLIVAR

TABU 52.056



TANGANIKA  
ANEGRE

TABU 01.054



NEWOOD

TABU MN.29.008



MW



NEWOOD

TABU RR.29.021



MW



TAY

TABU 04.075





RADICA DI MADRONA  
MADRONA BURL

TABU 46.005



BOLIVAR

TABU 52.061



TAY

TABU 04.053



MOGANO POMELE  
MAHOGANY POMELE

TABU 08.P.010



NEWOOD

TABU B.06.400



BETULLA  
BIRCH

TABU 27.059



BOLIVAR

TABU 52.059



NEWOOD

TABU R.06.010



NEWOOD

TABU MM.06.013



NEWOOD

TABU B.06.007



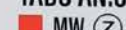
NOCE CANALETTO  
AMERICAN WALNUT

TABU 51.B02



NEWOOD

TABU AN.06.044



tabu®



colors of wood

04  
FOLDER

from/to

[ 135  
182 ]

RUST

555 COLORS OF WOOD

PIALLACCI NATURALI TINTI E MULTILAMINARI  
DYED AND MULTILAMINAR WOOD VENEERS







**RADICA DI MADRONA**  
MADRONA BURL

**TABU 46.003**



**TANGANIKA FRISÉ**  
FIGURED ANEGRÉ

**TABU 01.S.118**



**TAY**

**TABU 04.045**



**ERABLE**  
BIRD'S EYE MAPLE

**TABU 05.047**



**ERABLE**  
BIRD'S EYE MAPLE

**TABU 05.065**



**CARBALHO**

**TABU 81.059**



**PERPERO**

**TABU D6.015**



**BOLIVAR**

**TABU 52.046**



**RADICA DI MADRONA**  
MADRONA BURL

**TABU 46.031**



**ACERO FRISÉ**  
FIGURED SYCOMORE

**TABU 09.S.091**



**FRASSINO**  
ASH

**TABU 26.062**



**TANGANIKA FRISÉ**  
FIGURED ANEGRÉ

**TABU 01.S.116**





BETULLA  
BIRCH  
TABU 27.060  
■



NEWOOD  
TABU MMV.38.061  
■ MW



NEWOOD  
TABU A.38.009  
■ MW



RADICA DI MADRONA  
MADRONA BURL  
TABU 46.007  
■ (T)



NEWOOD  
TIGLIO / LIME  
TABU AN.60.002  
■ MW (Z)



NEWOOD  
TIGLIO / LIME  
TABU MNX.34.001  
■ MW (Z)



CALEIDOLEGNO  
TABU ER.00.296  
MW



NEWOOD  
TABU R.29.147  
■ MW



NEWOOD  
TABU MN.03.001  
■ MW



RADICA DI MADRONA  
MADRONA BURL  
TABU 46.002  
■ (T)



FRASSINO  
ASH  
TABU 26.063  
■



NOCE CANALETTO  
AMERICAN WALNUT  
TABU 51.026  
■



LATI

TABU 86.059



FRASSINO  
ASH

TABU 26.045



CALEIDOLEGNO

TABU RR2.00.238  
MW



TAY

TABU 04.054



RADICA DI MADRONA  
MADRONA BURL

TABU 46.043



TANGANIKA FRISÉ  
FIGURED ANEGRE

TABU 01.S.117



RADICA DI MADRONA  
MADRONA BURL

TABU 46.006



RADICA DI NOCE PERSIANA  
EUROPEAN WALNUT BURL

TABU 99.042



TANGANIKA  
ANEGRE

TABU 01.056



CILIEGIO AMERICANO  
AMERICAN CHERRY

TABU C3.014



TANGANIKA FRISÉ  
FIGURED ANEGRE

TABU 01.S.115



CALEIDOLEGNO

TABU SP.00.598  
MW



BOLIVAR

TABU 52.068



BOLIVAR

TABU 52.089



BOLIVAR

TABU 52.060



NEWOOD

TABU R.08.009



MW



NEWOOD

TABU MN.66.001



MW



ACERO FRISÉ  
FIGURED SYCOMORE

TABU 09.S.004



Ⓟ



NEWOOD

TABU R.08.070



MW



CILIEGIO AMERICANO  
AMERICAN CHERRY

TABU C3.013



BOLIVAR

TABU 52.047



NOCE CANALETTO  
AMERICAN WALNUT

TABU 51.017



RADICA DI NOCE PERSIANA  
EUROPEAN WALNUT BURL

TABU 99.044



Ⓟ



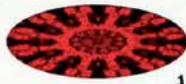
NEWOOD - BOLIVAR

TABU MNX.60.001



Ⓟ

tabu®



colors of wood

from/to

05

FOLDER

[ 183  
227

UMBER

555 COLORS OF WOOD

PIALLACCI NATURALI TINTI E MULTILAMINARI  
DYED AND MULTILAMINAR WOOD VENEERS





NEWOOD  
 TABU MN.03.003  
 ■ MW



ERABLE  
 BIRD'S EYE MAPLE  
 TABU 05.064  
 ■ (T)



PINO CAROLINA  
 CAROLINA PINE  
 TABU 41.003  
 ■



NOCE CANALETTO  
 AMERICAN WALNUT  
 TABU 51.028  
 ■



EUCALYPTUS  
 TABU E5.B03  
 ■ (B)



NEWOOD  
 ROVERE / OAK  
 TABU R.13.157  
 ■ MW (Z)



BOLIVAR  
 TABU 52.080  
 ■



ERABLE  
 BIRD'S EYE MAPLE  
 TABU 05.061  
 ■ (T)



ROVERE OAK   
 TABU 13.020  
 ■



LOLO  
 TABU T2.001  
 ■



NEWOOD  
 ROVERE / OAK  
 TABU MN.13.497  
 ■ MW (Z)



ROVERE OAK  
 TABU 13.007  
 ■



CARBALHO

TABU 81.053



LATI

TABU 86.010



TAY

TABU 04.001



TAY

TABU 04.073



PINO CAROLINA  
CAROLINA PINE

TABU 41.002



ERABLE  
BIRD'S EYE MAPLE

TABU 05.067



FRASSINO  
ASH

TABU 26.075



EUCALYPTUS FRISÉ  
FIGURED EUCALYPTUS

TABU E5.S.012



EUCALYPTUS FRISÉ  
FIGURED EUCALYPTUS

TABU E5.S.002



ROVERE  
OAK

TABU 13.006



FRASSINO  
ASH

TABU 26.003



ROVERE  
OAK

TABU 13.009





CALEIDOLEGNO

TABU MN.00.138

■ MW (Z)



TAY

TABU 04.056

■



FRASSINO  
ASH

TABU 26.004

■



NEWOOD - BOLIVAR

TABU MN.06.033

■ MW (Z)



YAMA

TABU 34.001

■



ROVERE  
OAK

TABU 13.B15

■ (S) (B)



NEWOOD

TABU MN4.06.036

■ MW



ZEBRANO

TABU 03.015

■



KALU

TABU 18.001

■





NEWOOD

TABU MN.03.004

■ MW



ROVERE  
OAK

TABU 13.B01

■ (B)



NEWOOD

TABU MM.06.014

■ MW



TANGANIK  
ANEGRÉ

TABU 01.058

■



BOLIVAR

TABU 52.062

■



NOCE CANALETTO  
AMERICAN WALNUT

TABU 51.031

■

NEW



CILIEGIO AMERICANO  
AMERICAN CHERRY

TABU C3.018

■



ROVERE  
OAK

TABU 13.013

■



NOCE CANALETTO  
AMERICAN WALNUT

TABU 51.B01

■ (B)



NEWOOD

TABU RRX.58.009

■ MW



NEWOOD

TABU RR.58.004

■ MW

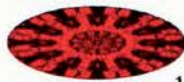


NEWOOD

TABU RRX.58.018

■ MW (Z)

tabu®



colors of wood

from/to

06

FOLDER

[ 228  
272 ]

BROWN

555 COLORS OF WOOD

PIALLACCI NATURALI TINTI E MULTILAMINARI  
DYED AND MULTILAMINAR WOOD VENEERS





NEWOOD  
TIGLIO / LIME

TABU RRX.03.016

■ MW (Z)



ROVERE  
OAK

TABU 13.138

■



TAY

TABU 04.005

■



ROVERE  
OAK

TABU 13.011

■ ■



LATI

TABU 86.018

■



ROVERE  
OAK

TABU 13.014

■



MOGANO SAPELI  
MAHOGANY SAPELI

TABU 08.019

■



NEWOOD  
TIGLIO / LIME

TABU MNX.03.020

■ MW



SUCUPIRA

TABU F4.001

■



NEWOOD  
ROVERE / OAK

TABU RRX.86.002

■ MW (Z)



EUCALYPTUS FRISÉ  
FIGURED EUCALYPTUS

TABU E5.S.010

■ (T)



NEWOOD - BOLIVAR

TABU RRX.58.025

■ MW (Z)

■ Piallaccio fiammato / Flat cut

■ Piallaccio rigato / Quarter cut

■ Piallaccio derulato / Rotary cut



**NEWOOD  
EUCALYPTUS** NEW  
**TABU RR.06.100**  
■ MW (Z)



**FRASSINO  
ASH**  
**TABU 26.005**  
■



**ROVERE  
OAK**  
**TABU 13.043**  
■



**BOLIVAR**  
**TABU 52.055**  
■



**EUCALYPTUS POMELÉ**  
**TABU E5.P.010**  
■ (T) (S)



**TANGANICA  
ANEGRE**  
**TABU 01.057**  
■



**PINO CON NODI  
KNOTTY PINE**  
**TABU B1.002**  
■ (S)



**NOCE CANALETTO  
AMERICAN WALNUT**  
**TABU 51.030**  
■



**TAY**  
**TABU 04.057**  
■



**LOLO**  
**TABU T2.004**  
■



**LATI**  
**TABU 86.009**  
■



**TANGANICA**  
**TABU 01.061**  
■



NEWOOD

TABU A.13.173

MW



NEWOOD

TABU RRX.29.007

MW



CARBALHO

TABU 81.056

MW



ZEBRANO

TABU 03.014

MW



NEWOOD  
TIGLIO / LIME

TABU MNX.28.024

MW (Z)



CALEIDOLEGNO

TABU ST.00.502

MW



NEWOOD

TABU MN.28.622

MW



PINO CAROLINA  
CAROLINA PINE

TABU 41.001

MW



SUCUPIRA

TABU F4.002

MW

NEW



ROVERE  
OAK

TABU 13.042



LATI

TABU 86.029



NEWOOD

TABU RR.06.022



MW (Z)



TAY

TABU 04.058



EUCALYPTUS

TABU E5.B01



(B)



NEWOOD - BOLIVAR

TABU AN.58.022



MW (Z)



ZEBRANO

TABU 03.016



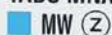
LATI

TABU 86.041



NEWOOD - BOLIVAR

TABU MNX.58.023



MW (Z)



NEWOOD

TABU AN.28.013

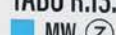


MW



NEWOOD  
ROVERE / OAK

TABU R.13.142



MW (Z)



NEWOOD

TABU MN.06.034



MW

from/to  
07 [ 273  
FOLDER [ 316

## CHARCOAL

5 5 5 C O L O R S O F W O O D

PIALLACCI NATURALI TINTI E MULTILAMINARI  
DYED AND MULTILAMINAR WOOD VENEERS





LATI

TABU 86.027



CARBALHO  
CARBALHO

TABU 81.065



ERABLE  
BIRD'S EYE MAPLE

TABU 05.049



TAY

TABU 04.060



TAY

TABU 04.049



LATI

TABU 86.021



CALEIDOLEGNO

TABU B4.00.421



TAY

TABU 04.048



PINO CON NODI  
KNOTTY PINE

TABU B1.004



ERABLE  
BIRD'S EYE MAPLE

TABU 05.059



LOLO

TABU T2.002



NEWOOD  
ROVERE / OAK

TABU R.13.215



Piallaccio fiammato / Flat cut

Piallaccio rigato / Quarter cut

Piallaccio derulato / Rotary cut





NEWOOD  
ROVERE / OAK

TABU MN.13.491

MW (Z)



CARBALHO  
CARBALHO

TABU 81.063



BETULLA  
BIRCH

TABU 27.055



EUCALYPTUS POMELE

TABU E5.P.011



ROVERE  
OAK

TABU 13.001



FRASSINO  
ASH

TABU 26.001



SUCUPIRA

TABU F4.B03

(S) (B)



FRASSINO  
ASH

TABU 26.B06

(S) (B)



EUCALYPTUS

TABU E5.B09

(S) (B)



EUCALYPTUS POMELE

TABU E5.P.B09

(T) (S) (B)





ROVERE MAGLIÈ  
OAK MEDULLARY RAY

TABU 13.N.225



EUCALYPTUS FRISÉ  
FIGURED EUCALYPTUS

TABU E5.S.001



ACERO FRISÉ  
FIGURED SYCOMORE

TABU 09.S.025



CALEIDOLEGNO

TABU RR2.00.218



CALEIDOLEGNO

TABU TT.00.593



BOLIVAR

TABU 52.048



CALEIDOLEGNO

TABU SP.00.597

MW



FRASSINO  
ASH

TABU 26.B07



TAY

TABU 04.003



CALEIDOLEGNO

TABU AN.00.459



FRASSINO  
ASH

TABU 26.046





CALEIDOLEGNO

TABU MN6.00.457

■ MW



LATI

TABU 86.051

■



CARBALHO

TABU 81.066

■



ROVERE  
OAK

TABU 13.049

■



ERABLE  
BIRD'S EYE MAPLE

TABU 05.052

■ (T)



CALEIDOLEGNO  
TIGLIO / LIME

TABU MM6.00.246

■ MW



FRASSINO  
ASH

TABU 26.051

■



TANGANICA  
ANEGRE

TABU 01.051

■



BOLIVAR

TABU 52.051

■



NEWOOD

TABU MN.28.021

■ MW (Z)



CALEIDOLEGNO

TABU RR.00.110

■ MW

08  
FOLDER

from/to

[ 317  
351 ]

**GREIGE**

**5 5 5 C O L O R S O F W O O D**

PIALLACCI NATURALI TINTI E MULTILAMINARI  
DYED AND MULTILAMINAR WOOD VENEERS



ROVERE  
OAK  
TABU 13.021



EUCALYPTUS  
TABU E5.007



EUCALYPTUS POMELE  
TABU E5.P.007



EUCALYPTUS FRISE  
FIGURED EUCALYPTUS  
TABU E5.S.007



BETULLA  
BIRCH  
TABU 27.001



ACERO FRISE  
FIGURED SYCOMORE  
TABU 09.S.088



ACERO FRISE  
FIGURED SYCOMORE  
09.S.026



**PAMA**

**TABU T1.002**



**FRASSINO**  
ASH

**TABU 26.048**



**ERABLE**  
BIRD'S EYE MAPLE

**TABU 05.088**



**BETULLA**  
BIRCH

**TABU 27.051**



**CALEIDOLEGNO**  
TIGLIO / LIME

**TABU AA.00.194**



**FRASSINO**  
ASH

**TABU 26.049**



**BETULLA**  
BIRCH

**TABU 27.053**



**NOCE CANALETTO**  
AMERICAN WALNUT

**TABU 51.195**



**ERABLE**  
BIRD'S EYE MAPLE

**TABU 05.053**





NEWOOD TIGLIO/ROVERE  
LIME/OAK

TABU RRX.86.001

■ MW (Z)



ROVERE  
OAK

TABU 13.017

■



ERABLE  
BIRD'S EYE MAPLE

TABU 05.054

■ (T)



TANGANICA  
ANEGRE

TABU 01.003

■



BETULLA  
BIRCH

TABU 27.052

■



CALEIDOLEGNO

TABU RR.00.170

■ MW (Z)



CALEIDOLEGNO

TABU TT.00.602

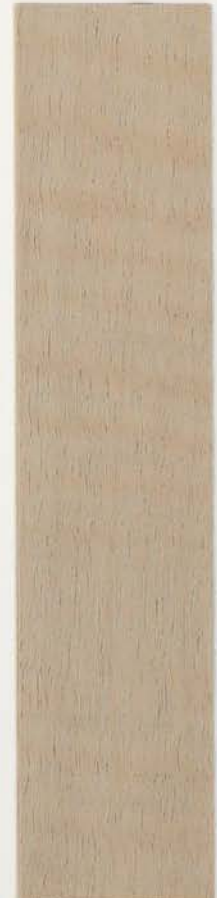
MW



CALEIDOLEGNO  
TIGLIO / LIME

TABU RR.00.193

■ MW



TANGANICA FRISÉ  
FIGURED ANEGRE

TABU 01.S.137

■ (T)



**BOLIVAR**

**TABU 52.049**



**BOLIVAR**

**TABU 52.081**



**CALEIDOLEGNO**

**TABU TT.00.610**  
MW



**TANGANIKA FRISÉ**  
FIGURED ANEGRE

**TABU 01.S.128**



**FRASSINO**  
ASH

**TABU 26.146**



**FRASSINO**  
ASH

**TABU 26.055**



**BETULLA**  
BIRCH

**TABU 27.054**



**BOLIVAR**

**TABU 52.052**



**BOLIVAR**

**TABU 52.053**



**FRASSINO**  
ASH

**TABU 26.056**





tabu®



colors of wood

from/to

09

FOLDER

[ 352  
386 ]

SILVER

555 COLORS OF WOOD

PIALLACCI NATURALI TINTI E MULTILAMINARI  
DYED AND MULTILAMINAR WOOD VENEERS





CALEIDOLEGNO

TABU MMV.00.015  
■ MW



CALEIDOLEGNO

TABU S.00.611  
MW



BETULLA  
BIRCH

TABU 27.046  
■



ERABLE  
BIRD'S EYE MAPLE

TABU 05.056  
■ (T)



BETULLA  
BIRCH

TABU 27.002  
■



TABA FRISÉ  
FIGURED TABA

TABU L1.S.001  
■ (T)



ERABLE  
BIRD'S EYE MAPLE

TABU 05.055  
■ (T)



TAY

TABU 04.059  
■



CALEIDOLEGNO

TABU STVL.00.583  
MW



EUCALYPTUS

TABU E5.013  
■

NEW



**ROVERE**  
OAK  
**TABU 13.010**



**NOCE CANALETTO**  
AMERICAN WALNUT  
**TABU 51.194**



**EUCALYPTUS**  
**TABU E5.117**



**ACERO FRISÉ**  
FIGURED SYCOMORE  
**TABU 09.S.001**



**ERABLE**  
BIRD'S EYE MAPLE  
**TABU 05.057**



**FRASSINO**  
ASH  
**TABU 26.054**



**ERABLE**  
BIRD'S EYE MAPLE  
**TABU 05.058**



**TANGANIKA FRISÉ**  
FIGURED ANEGRÈ  
**TABU 01.S.014**



**EUCALYPTUS FRISÉ**  
FIGURED EUCALYPTUS

**TABU E5.S.005**



**FRASSINO**  
ASH

**TABU 26.041**



**ACERO FRISÉ**  
FIGURED SYCOMORE

**TABU 09.S.002**



**JATA**

**TABU T3.001**



**LATI**

**TABU 86.002**



**NEW**



**CALEIDOLEGNO**

**TABU BB.00.023**



**NEWOOD**  
ROVERE / OAK

**TABU RR.13.069**



**LARICE**  
LARCH

**TABU 77.001**





CALEIDOLEGNO

TABU MN4.00.139

MW



BOLIVAR

TABU 52.054



CALEIDOLEGNO

TABU MN.00.175

MW



CALEIDOLEGNO  
EUCALYPTUS

TABU RR.00.275

MW (Z)



FRASSINO  
ASH

TABU 26.047



TANGANIK  
ANEGRÉ

TABU 01.004



CALEIDOLEGNO

TABU RR.00.172

MW (Z)



FRASSINO  
ASH

TABU 26.058



CALEIDOLEGNO

TABU Z8.803

MW

tabu®



colors of wood

from/to

10

FOLDER

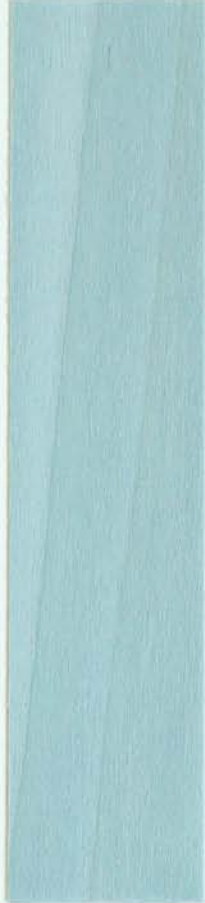
[ 387  
430 ]

BLUE

5 5 5 C O L O R S O F W O O D

PIALLACCI NATURALI TINTI E MULTILAMINARI  
DYED AND MULTILAMINAR WOOD VENEERS





BOLIVAR

TABU 52.001



TANGANIKA  
ANEGRE

TABU 01.005



CALEIDOLEGNO

TABU S.00.613  
MW



ACERO FRISÉ  
FIGURED SYCOMORE

TABU 09.S.013



CALEIDOLEGNO

TABU TT.00.612  
MW



CALEIDOLEGNO

TABU Z.00.701  
MW



BETULLA  
BIRCH

TABU 27.045



FRASSINO  
ASH

TABU 26.040



BOLIVAR

TABU 52.083



CARBALHO

TABU 81.055



ERABLE  
BIRD'S EYE MAPLE

TABU 05.070



ACERO FRISÉ  
FIGURED SYCOMORE

TABU 09.S.012





CALEIDOLEGNO

TABU MMV.00.017

MW



TAY

TABU 04.038



ERABLE  
BIRD'S EYE MAPLE

TABU 05.073

T



TAY

TABU 04.069



BOLIVAR

TABU 52.044



ERABLE  
BIRD'S EYE MAPLE

TABU 05.043

T



FRASSINO  
ASH

TABU 26.076



CALEIDOLEGNO

TABU S.00.509

MW



CARBALHO

TABU 81.054



ROVERE  
OAK

TABU 13.023

NEW





ERABLE  
BIRD'S EYE MAPLE

TABU 05.041



PAMA

TABU T1.004



FRASSINO  
ASH

TABU 26.037



FRASSINO  
ASH

TABU 26.067



BETULLA  
BIRCH

TABU 27.043



ERABLE  
BIRD'S EYE MAPLE

TABU 05.074



TAY

TABU 04.039



FRASSINO  
ASH

TABU 26.039



BOLIVAR

TABU 52.042



EUCALYPTUS FRISÉ  
FIGURED EUCALYPTUS

TABU E5.S.006



CALEIDOLEGNO

TABU ST5.00.900  
MW



CALEIDOLEGNO

TABU MN.00.411

MW



BOLIVAR

TABU 52.043



ERABLE  
BIRD'S EYE MAPLE

TABU 05.075



FRASSINO  
ASH

TABU 26.038



ERABLE  
BIRD'S EYE MAPLE

TABU 05.040



CALEIDOLEGNO

TABU AA.00.201

MW



TAY

TABU 04.062



BOLIVAR

TABU 52.084



ACERO FRISÉ  
FIGURED SYCOMORE

TABU 09.S.014



RADICA DI MADRONA  
MADRONA BURL

TABU 46.010



BETULLA  
BIRCH

TABU 27.041



tabu®



colors of wood

11  
FOLDER

from/to

[ 431  
475 ]

YELLOW GREEN

5 5 5 C O L O R S O F W O O D

PIALLACCI NATURALI TINTI E MULTILAMINARI  
DYED AND MULTILAMINAR WOOD VENEERS





ACERO FRISÉ  
FIGURED SYCOMORE

TABU 09.S.028



BOLIVAR

TABU 52.064



BOLIVAR

TABU 52.065



TAY

TABU 04.037



BOLIVAR

TABU 52.077



CALEIDOLEGNO

TABU SL.00.539  
MW



BOLIVAR

TABU 52.063



TAY

TABU 04.051



PAMA

TABU T1.005



BOLIVAR

TABU 52.071



PAMA

TABU T1.006



FRASSINO  
ASH

TABU 26.066



 Piallaccio fiammato / Flat cut

 Piallaccio rigato / Quarter cut

 Piallaccio derulato / Rotary cut



ERABLE  
BIRD'S EYE MAPLE  
TABU 05.045  
■ (T)



ACERO FRISÉ  
FIGURED SYCOMORE  
TABU 09.S.005  
■ (T)



FRASSINO  
ASH  
TABU 26.068  
■



CALEIDOLEGNO  
TABU MMV.00.020  
■ MW



ERABLE  
BIRD'S EYE MAPLE  
TABU 05.077  
■ (T)



FRASSINO  
ASH  
TABU 26.044  
■



FRASSINO  
ASH  
TABU 26.069  
■



BOLIVAR  
TABU 52.082  
■



CALEIDOLEGNO  
TABU STVL.00.581  
MW



ERABLE  
BIRD'S EYE MAPLE  
TABU 05.076  
■ (T)



FRASSINO  
ASH  
TABU 26.070  
■



CALEIDOLEGNO  
TABU RR.00.080  
■ MW



CALEIDOLEGNO

TABU SP.00.600  
MW



ACERO FRISÉ  
FIGURED SYCOMORE

TABU 09.S.007  
①



TAY

TABU 04.042



BETULLA  
BIRCH

TABU 27.062



TAY

TABU 04.040



FRASSINO  
ASH

TABU 26.071



BOLIVAR

TABU 52.073



CALEIDOLEGNO

TABU S.00.506  
MW



CALEIDOLEGNO

TABU RR2.00.186  
MW



FRASSINO  
ASH  
TABU 26.043



ERABLE  
BIRD'S EYE MAPLE  
TABU 05.079



TAY  
TABU 04.071



ACERO FRISÉ  
FIGURED SYCOMORE  
TABU 09.S.008



BOLIVAR  
TABU 52.078



FRASSINO  
ASH  
TABU 26.042



TAY  
TABU 04.041



BETULLA  
BIRCH  
TABU 27.047



BOLIVAR  
TABU 52.079



BOLIVAR  
TABU 52.072



ACERO FRISÉ  
FIGURED SYCOMORE  
TABU 09.S.006



BOLIVAR  
TABU 52.045



from/to  
12 [ 476  
FOLDER [ 523

PINK RED

555 COLORS OF WOOD

PIALLACCI NATURALI TINTI E MULTILAMINARI  
DYED AND MULTILAMINAR WOOD VENEERS



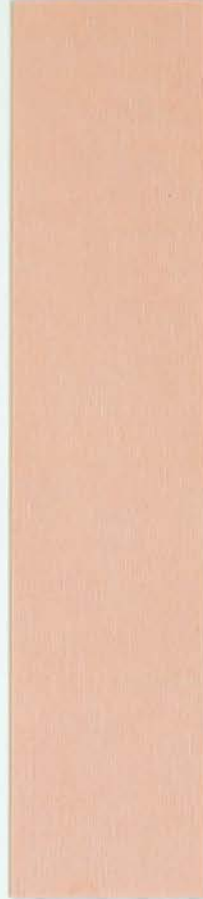




ACERO FRISÉ  
FIGURED SYCOMORE  
TABU 09.S.202  
■ (T)



TANGANIKA  
ANEGRÈ  
TABU 01.010  
■



ACERO FRISÉ  
FIGURED SYCOMORE  
TABU 09.S.089  
■ (T)



FRASSINO  
ASH  
TABU 26.072  
■



RADICA DI MADRONA  
MADRONA BURL  
TABU 46.008  
■ (T)



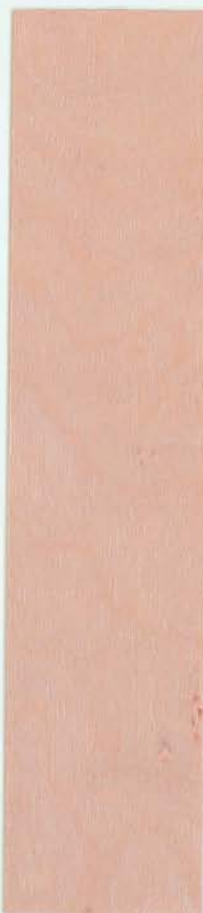
BETULLA  
BIRCH  
TABU 27.049  
■



TABA FRISÉ  
FIGURED TABA  
TABU L1.S.054  
■ (T)



CALEIDOLEGNO  
TABU RR.00.057  
■ MW



ERABLE  
BIRD'S EYE MAPLE  
TABU 05.089  
■ (T)



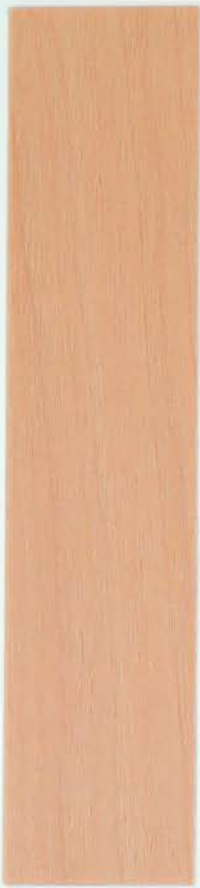
ERABLE  
BIRD'S EYE MAPLE  
TABU 05.081  
■ (T)



BOLIVAR  
TABU 52.086  
■



BETULLA  
BIRCH  
TABU 27.063  
■



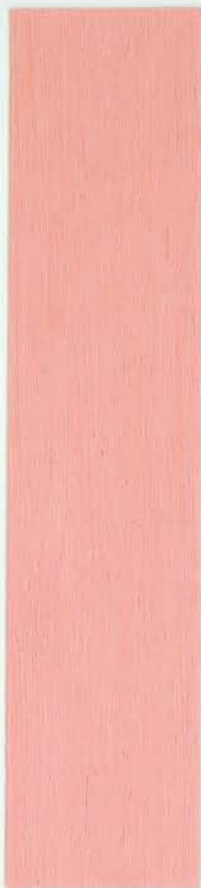
BETULLA  
BIRCH

TABU 27.058



TAY

TABU 04.064



PAMA

TABU T1.003



BOLIVAR

TABU 52.087



BOLIVAR

TABU 52.088



TAY

TABU 04.065



LATI

TABU 86.040



CALEIDOLEGNO

TABU Z8.806



BETULLA  
BIRCH

TABU 27.064



FRASSINO  
ASH

TABU 26.036



NEWOOD

TABU R.66.297



PINO CON NODI  
KNOTTY PINE

TABU B1.003





FRASSINO  
ASH  
TABU 26.073



CALEIDOLEGNO  
TABU ST5.00.906  
MW



BOLIVAR  
TABU 52.092



ACERO FRISÉ  
FIGURED SYCOMORE  
TABU 09.S.011



FRASSINO  
ASH  
TABU 26.034



BOLIVAR  
TABU 52.093



BOLIVAR  
TABU 52.090



BOLIVAR  
TABU 52.095



ERABLE  
BIRD'S EYE MAPLE  
TABU 05.082



TANGANICA  
ANEGRE  
TABU 01.012



BOLIVAR  
TABU 52.094



BETULLA  
BIRCH  
TABU 27.042



TANGANIKA  
ANEGRE  
TABU 01.011



ERABLE  
BIRD'S EYE MAPLE  
TABU 05.039



ACERO FRISÉ  
FIGURED SYCOMORE  
TABU 09.S.010



CALEIDOLEGNO  
TABU Z.00.515  
MW



BOLIVAR  
TABU 52.066



BOLIVAR  
TABU 52.067



TAY  
TABU 04.067



FRASSINO  
ASH  
TABU 26.074



CALEIDOLEGNO  
TABU RR.00.078  
MW



BOLIVAR  
TABU 52.091



TAY  
TABU 04.052



FRASSINO  
ASH  
TABU 26.035

tabu®



colors of wood

from/to

13

FOLDER

[ 524  
555 ]

PURPLE

5 5 5 C O L O R S O F W O O D

PIALLACCI NATURALI TINTI E MULTILAMINARI  
DYED AND MULTILAMINAR WOOD VENEERS





TAY

TABU 04.007



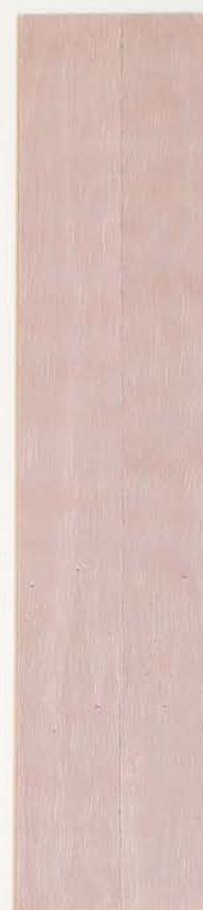
ERABLE  
BIRD'S EYE MAPLE

TABU 05.090



FRASSINO  
ASH

TABU 26.032



ACERO FRISÉ  
FIGURED SYCOMORE

TABU 09.S.090



TANGANIK A  
ANEGRE

TABU 01.013



ERABLE  
BIRD'S EYE MAPLE

TABU 05.084



BOLIVAR

TABU 52.040



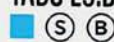
CALEIDOLEGNO

TABU TT.00.545  
MW





EUCALYPTUS

TABU E5.B08



 Piallaccio fiammato / Flat cut

 Piallaccio rigato / Quarter cut

 Piallaccio derulato / Rotary cut



CALEIDOLEGNO

TABU S.00.548  
MW



TAY

TABU 04.036  
■



CALEIDOLEGNO

TABU SX.00.516  
MW



ERABLE  
BIRD'S EYE MAPLE

TABU 05.083  
■ (T)



BOLIVAR

TABU 52.041  
■



FRASSINO  
ASH

TABU 26.033  
■



CALEIDOLEGNO

TABU S.00.503  
MW



CALEIDOLEGNO

TABU TT.00.594  
MW



CALEIDOLEGNO

TABU STVL.00.589  
MW



NEWOOD

TABU R.08.130  
MW



TAY

TABU 04.072



SUCUPIRA

TABU F4.004

NEW



EUCALYPTUS FRISÉ  
FIGURED EUCALYPTUS

TABU E5.S.014

Ⓣ



BETULLA  
BIRCH

TABU 27.065

■



ERABLE  
BIRD'S EYE MAPLE

TABU 05.068

■ Ⓣ



MOVINGUI FRISÉ  
FIGURED MOVINGUE

TABU D5.S.013

■ Ⓣ





NEWOOD

TABU MN.07.532

MW



ERABLE  
BIRD'S EYE MAPLE

TABU 05.066

T



NEWOOD

TABU MNX.28.002

MW



FRASSINO  
ASH

TABU 26.064

R



TANGANIKA  
ANEGRE

TABU 01.059

B



NEWOOD

TABU AN.07.627

MW  
R



EUCALYPTUS FRISÉ  
FIGURED EUCALYPTUS

TABU E5.S.004

B  
T

THREE DIMENSIONAL SURFACES



**tabu**<sup>®</sup>



*colors of wood*

NATURA NATURANS  
UNLIMITED NATURE

THE STRUCTURED-EXPRESSIVE SURFACE

**9ROOVY**

GROOVY è la collezione più sofisticata e seducente di TABU, nata dalla sapienza tecnologica e dall'inesauribile energia creativa.

Le superfici tridimensionali rispondono alla voglia di osare e di moltiplicare la bellezza del legno: superfici inedite e intriganti presentate in 10 texture, dalla più raffinata e leggera, fino alla più gioiosa e marcatamente espressiva, quasi ribelle. Una collezione per i veri amanti del legno, esaltato dal virtuosismo tecnico.

Lo spessore di ogni pannello è di  $\approx 1,0/1,1$  mm ed è il risultato dell'accoppiamento di due fogli di piallacci naturali tinti. Il risultato è una superficie decorativa unica, che unisce in sé la struttura naturale del legno, il pregio del colore nello spessore della fibra legnosa, la ricerca estetica nella lavorazione della superficie.

La tridimensionalità viene dilatata a una quarta dimensione nei decori realizzati con legni pregiati e cangianti, come i frisé. I pannelli sono disponibili nei due formati: 1250 x 2500 mm oppure 1250 x 3050 mm, a seconda del tipo di disegno.

I 10 pannelli selezionati nascono quale sintesi attenta, e divertita, di molteplici tendenze e necessità. Tuttavia, la versatilità inesauribile del mondo TABU apre l'ulteriore possibilità di offrire alla progettazione queste strutture realizzate secondo scelte personalizzate.

GROOVY is the most sophisticated and seductive collection born from its technological know-how and unlimited creative energy.

The three-dimensional surfaces respond to the desire to dare and to multiply the charm of wood; new and fascinating surfaces are proposed in ten 3D structures.

A collection for true wood lovers, where this precious raw material is enhanced by technical virtuosity. The  $\approx 1.0/1.1$  mm-thickness panel is the result of the veneers lamination process. The outcome is a unique decorative solution that combines the natural wood structure, the quality of colour throughout the veneer thickness, the finest aesthetical research during surface manufacturing.

Refined woods – as the figured category – represent a superior choice that can enrich the 3D dimension to a 4D dimension. The panels are available in two sizes 1250 x 2500 and 1250 x 3050 mm depending on the type of design.

The 10 panels have been selected from a specific analysis on trends, design influences and market needs. TABU - thanks to its versatility - meets the designers creativity by offering the opportunity to customise the panels in any wood species available in stock.



**TABU GY.001 FRAME**



**TABU GY.006 OPTICAL**



**TABU GY.002 ROUGH**



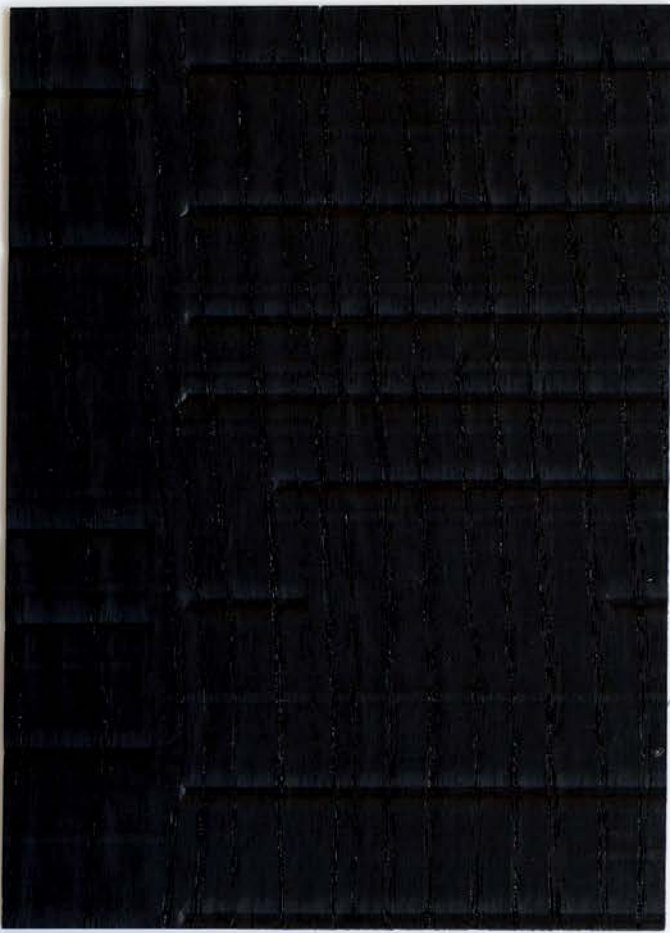
**TABU GY.003 SQUARES**



**TABU GY.007 FROZEN**



**TABU GY.008 SEABED**



TABU GY.004 CUTS



TABU GY.005 AIKI KOAN



TABU GY.009 CUBES



TABU GY.010 STRAW

BURLS AND GRAFFITI



NATURA NATURANS  
UNLIMITED NATURE

LE RADICHE  
*i graffiti*

# LE SPECIE LEGNOSE

## WOOD SPECIES

- 1 GR.001
- 2 GR.002
- 3 GR.003
- 4 GR.004
- 5 GR.005
- 6 GR.006
- 7 GR.007
- 8 GR.008
- 9 GR.009
- 10 GR.010
- 11 GR.011
- 12 GR.012
- 13 GR.013
- 14 GR.014
  
- 15 72.001
- 16 72.002
- 17 99.001
- 18 99.002



**RADICA DI FRASSINO**  
ASH BURL  
TABU 72.001  
15



**RADICA DI FRASSINO**  
ASH BURL  
TABU 72.002  
16



**RADICA DI NOCE**  
WALNUT BURL  
TABU 99.001  
17



**RADICA DI NOCE**  
WALNUT BURL  
TABU 99.002  
18



**BETULLA**  
BIRCH  
TABU 27.052  
2 11



**BETULLA**  
BIRCH  
TABU 27.053  
6 10 11



**BETULLA**  
BIRCH  
TABU 27.054  
2 10 11



**BETULLA**  
BIRCH  
TABU 27.055  
2 10 11



**EUCALYPTUS**  
TABU E5.119  
1



**EUCALYPTUS FRISÉ**  
FIGURED EUCALYPTUS  
TABU E5.S.002  
4



TAY

TABU 04.060

3



ROVERE  
OAK

TABU 13.005

13



ROVERE  
OAK

TABU 13.007

5 13



ROVERE  
OAK

TABU 13.013

13



ROVERE  
OAK

TABU 13.014

3 13



ROVERE  
OAK

TABU 13.041

13



ACERO FRISÉ  
FIGURED SYCOMORE

TABU 09.S.026

6 8



ACERO FRISÉ  
FIGURED SYCOMORE

TABU 09.S.088

8 9 12



ERABLE  
BIRD'S EYE MAPLE

TABU 05.053

7



ERABLE  
BIRD'S EYE MAPLE

TABU 05.057

7 14



ERABLE  
BIRD'S EYE MAPLE

TABU 05.067

14



ERABLE  
BIRD'S EYE MAPLE

TABU 05.088

14